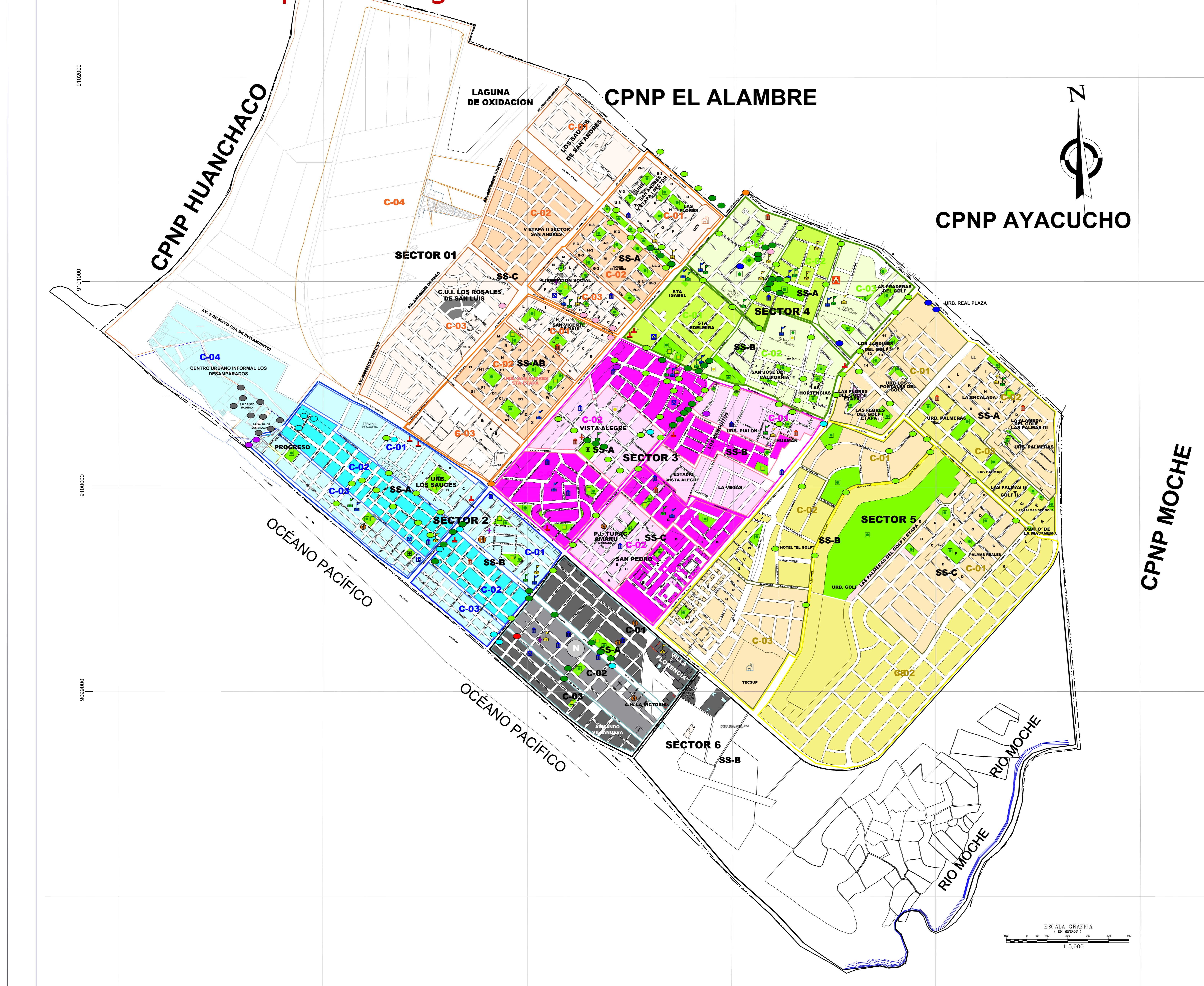
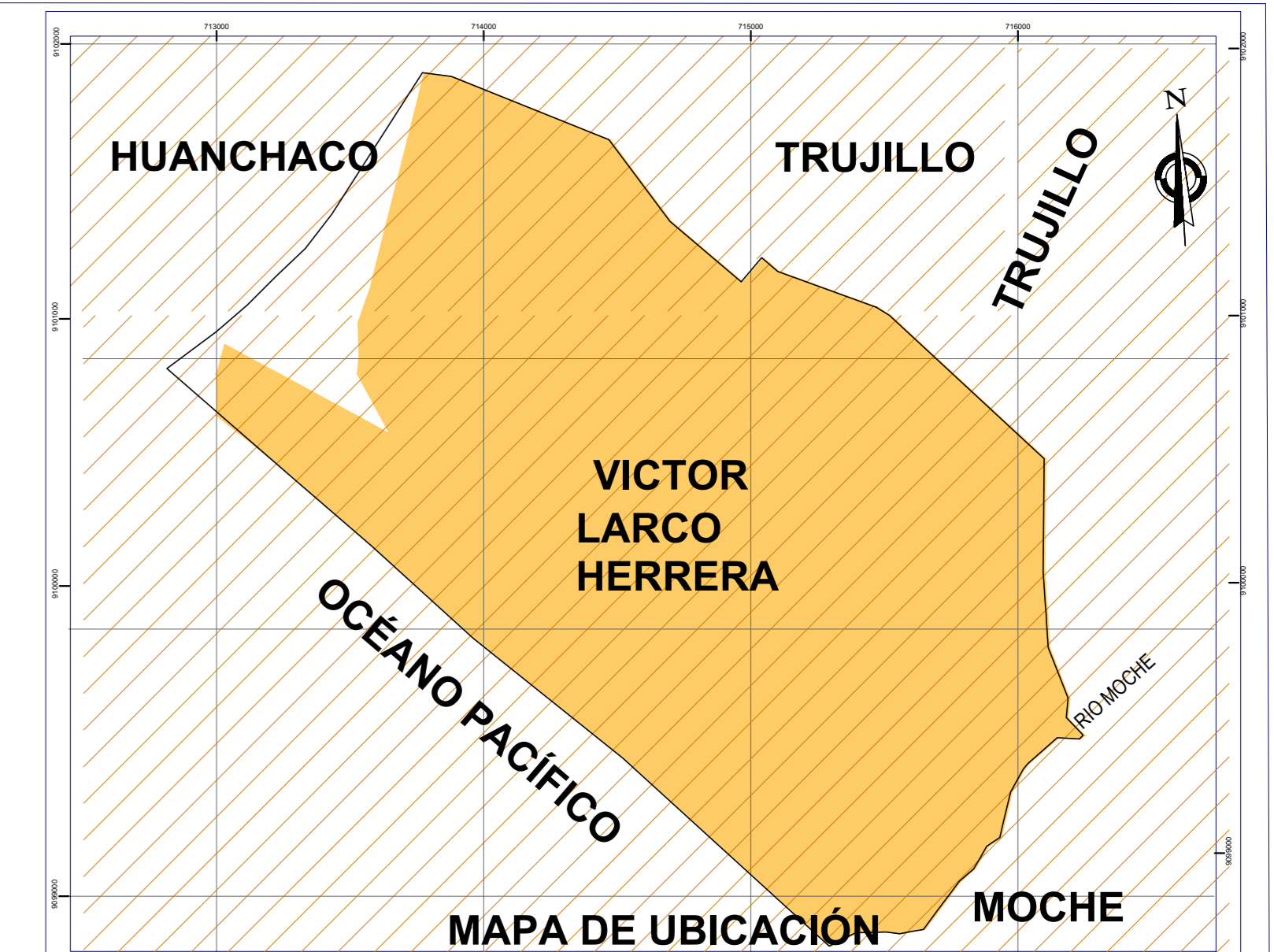


Mapa de Riesgo en el Distrito de Victor Larco Herrera ESCALA : 1/5000



GERENCIA DE SEGURIDAD CIUDADANA DE LA MUNICIPALIDAD DISTRITAL DE VICTOR LARCO HERRERA TRUJILLO

LEYENDA

- Existencia de áreas públicas o privadas abandonadas
- Lugares de nula o escasa iluminación artificial
- Lugares sin señalización en seguridad vial o inadecuada
- Paraderos informales
- Lugares de comercio ambulante
- Lugares comerciales sin autorización o licencias de funcionamiento
- Lugares donde se comercializa indebidamente licencias o menores de edad o bebidas alcohólicas
- Lugares de concentración de alcohólicos o drogadictos
- Lugares de ritos frecuentes
- Puntos críticos, zonas inseguras o de riesgo judicial en sus estados actuales

NOTA:
A CONSECUENCIA DE LOS FENOMENOS DE LLUVIAS Y HUAYCOS LAS AVENIDAS Y CALLES DEL DISTRITO VICTOR LARCO H. A QUEDADO SIN SEÑALIZACION VIAL ADECUADA

UBICACION DE PUNTOS CRITICOS

01	CALLE LOS HORTENCIAS
02	AV. ATAMALPA - CALLE ROSALBA
03	CALLE CALLA - ARRIASAN VOLEIBOL
04	AV. LIBERTAD - AV. BOLIVIA
05	CALLE MIGUEL GRAU - INDEPENDENCIA
06	CALLE T. CALLE T.
07	CALLE TACNA - CALLE ESPANA
08	AV. BOLIVIA - CALLE PUNTA
09	AV. MANUEL BORGES - MANUEL BORGES
10	AV. BOLIVIA - CALLE MARIANA NEVIA
11	CALLE CALLA - CALLE 8
12	AV. HUAMAN - AV. JUAN PABLO
13	AV. EL SOL - CALLE 18
14	LOS MARIPOSAS - LOS MARIPOSAS
15	ANDREA B. CACERES - COSE SORAY
16	AV. JUAN PABLO - CALLE ESCALFOTOS
17	AV. OCHOA - CALLE 71
18	LAS PONTONICAS
19	LOS ALAMOS - LOS PISOS
20	AV. LOS AMARILLOS - CALLE LOS SACOS
21	AV. EL SOL - CALLE LOS TALLERES
22	AV. HUAMAN - AV. EL SOL
23	LOS ORANDES - LOS PALMERAS
24	PROL. CESAR VALLEJO - AV. EL SOL
25	AV. LARCO - CALLE LOS OLIVOS
26	PROL. CESAR VALLEJO - AV. HUAMAN
27	AV. HUAMAN - ANDREA B. CACERES
28	AV. LARCO - VICTOR RUIZ VIAL - VIAL LA TORRE
29	LOS TIGRES - LOS PALMERAS
30	AV. LARCO - 28 DE DICIEMBRE
31	PROL. JUAN PABLO II - CALLE CALLA
32	PROL. JUAN PABLO II - CALLE CALLA
33	PROL. JUAN PABLO II - CALLE CALLA
34	PROL. JUAN PABLO II - CALLE CALLA
35	PROL. JUAN PABLO II - CALLE CALLA
36	PROL. JUAN PABLO II - CALLE CALLA
37	PROL. JUAN PABLO II - CALLE CALLA
38	PROL. JUAN PABLO II - CALLE CALLA
39	PROL. JUAN PABLO II - CALLE CALLA
40	PROL. JUAN PABLO II - CALLE CALLA
41	PROL. JUAN PABLO II - CALLE CALLA
42	PROL. JUAN PABLO II - CALLE CALLA
43	PROL. JUAN PABLO II - CALLE CALLA
44	PROL. JUAN PABLO II - CALLE CALLA
45	PROL. JUAN PABLO II - CALLE CALLA
46	PROL. JUAN PABLO II - CALLE CALLA
47	PROL. JUAN PABLO II - CALLE CALLA
48	PROL. JUAN PABLO II - CALLE CALLA
49	PROL. JUAN PABLO II - CALLE CALLA
50	PROL. JUAN PABLO II - CALLE CALLA
51	PROL. JUAN PABLO II - CALLE CALLA
52	PROL. JUAN PABLO II - CALLE CALLA
53	PROL. JUAN PABLO II - CALLE CALLA
54	PROL. JUAN PABLO II - CALLE CALLA
55	PROL. JUAN PABLO II - CALLE CALLA
56	PROL. JUAN PABLO II - CALLE CALLA
57	PROL. JUAN PABLO II - CALLE CALLA
58	PROL. JUAN PABLO II - CALLE CALLA
59	PROL. JUAN PABLO II - CALLE CALLA
60	PROL. JUAN PABLO II - CALLE CALLA
61	PROL. JUAN PABLO II - CALLE CALLA
62	PROL. JUAN PABLO II - CALLE CALLA
63	PROL. JUAN PABLO II - CALLE CALLA
64	PROL. JUAN PABLO II - CALLE CALLA
65	PROL. JUAN PABLO II - CALLE CALLA
66	PROL. JUAN PABLO II - CALLE CALLA
67	PROL. JUAN PABLO II - CALLE CALLA
68	PROL. JUAN PABLO II - CALLE CALLA
69	PROL. JUAN PABLO II - CALLE CALLA
70	PROL. JUAN PABLO II - CALLE CALLA
71	PROL. JUAN PABLO II - CALLE CALLA
72	PROL. JUAN PABLO II - CALLE CALLA
73	PROL. JUAN PABLO II - CALLE CALLA
74	PROL. JUAN PABLO II - CALLE CALLA
75	PROL. JUAN PABLO II - CALLE CALLA
76	PROL. JUAN PABLO II - CALLE CALLA
77	PROL. JUAN PABLO II - CALLE CALLA
78	PROL. JUAN PABLO II - CALLE CALLA
79	PROL. JUAN PABLO II - CALLE CALLA
80	PROL. JUAN PABLO II - CALLE CALLA
81	PROL. JUAN PABLO II - CALLE CALLA
82	PROL. JUAN PABLO II - CALLE CALLA
83	PROL. JUAN PABLO II - CALLE CALLA
84	PROL. JUAN PABLO II - CALLE CALLA
85	PROL. JUAN PABLO II - CALLE CALLA
86	PROL. JUAN PABLO II - CALLE CALLA
87	PROL. JUAN PABLO II - CALLE CALLA
88	PROL. JUAN PABLO II - CALLE CALLA
89	PROL. JUAN PABLO II - CALLE CALLA
90	PROL. JUAN PABLO II - CALLE CALLA
91	PROL. JUAN PABLO II - CALLE CALLA
92	PROL. JUAN PABLO II - CALLE CALLA
93	PROL. JUAN PABLO II - CALLE CALLA
94	PROL. JUAN PABLO II - CALLE CALLA
95	PROL. JUAN PABLO II - CALLE CALLA
96	PROL. JUAN PABLO II - CALLE CALLA
97	PROL. JUAN PABLO II - CALLE CALLA
98	PROL. JUAN PABLO II - CALLE CALLA
99	PROL. JUAN PABLO II - CALLE CALLA
100	PROL. JUAN PABLO II - CALLE CALLA

LEYENDA DE CAMARAS DE VIDEO VIGILANCIA

	I- ETAPA (08 CAMARAS)	MARCA PELCO	MODEL. ESPECTRA 4
	II- ETAPA (01 - CAMARAS)	MARCA AXIS	MODEL. Q 6035
	III- ETAPA (17 - CAMARAS)	MARCA AXIS	MODEL. P 1346
	IV- ETAPA (10 - CAMARAS)	MARCA PELCO	
	V- ETAPA (100 - CAMARAS)	MARCA AXIS	MODEL. Q 6000
	VI- ETAPA (09 - CAMARAS)	MARCA AXIS	MODEL. Q 6015
	VII- ETAPA (10 - CAMARAS)	MARCA AXIS	MODEL. Q 6015
	VIII- ETAPA (10 - CAMARAS)	MARCA AXIS	MODEL. Q 6015
	IX- ETAPA (10 - CAMARAS)	MARCA AXIS	MODEL. Q 6015
	X- ETAPA (10 - CAMARAS)	MARCA AXIS	MODEL. Q 6015
	XI- ETAPA (10 - CAMARAS)	MARCA AXIS	MODEL. Q 6015
	XII- ETAPA (10 - CAMARAS)	MARCA AXIS	MODEL. Q 6015
	XIII- ETAPA (10 - CAMARAS)	MARCA AXIS	MODEL. Q 6015
	XIV- ETAPA (10 - CAMARAS)	MARCA AXIS	MODEL. Q 6015
	XV- ETAPA (10 - CAMARAS)	MARCA AXIS	MODEL. Q 6015
	XVI- ETAPA (10 - CAMARAS)	MARCA AXIS	MODEL. Q 6015
	XVII- ETAPA (10 - CAMARAS)	MARCA AXIS	MODEL. Q 6015
	XVIII- ETAPA (10 - CAMARAS)	MARCA AXIS	MODEL. Q 6015
	XIX- ETAPA (10 - CAMARAS)	MARCA AXIS	MODEL. Q 6015
	XX- ETAPA (10 - CAMARAS)	MARCA AXIS	MODEL. Q 6015

EQUIPAMIENTO URBANO

	HOSPITALES		CENTRO EDUCATIVO INICIAL		UNIVERSIDAD		PLAZAS		MERCADO		IGLESIA NO CATOLICA		BIBLIOTECA
	CENTRO DE SALUD		ESCUELA PRIMARIA		INSTITUTO SUPERIOR		LOSA DEPORTIVA		CENTRO COMERCIAL		COMISARIA		COMEDOR POPULAR
	PUERTO DE SALUD		ESCUELA SECUNDARIA		ACADEMIAS		LOSA DEPORTIVA		IGLESIA CATOLICA		GRIFO		

SIMBOLOGIA GENERAL PARA LA ZONA DE ESTUDIO

SECTOR	SUB SECTOR	SECTOR	SUB SECTOR
SECTOR 1	A B C	SECTOR 4	A B
SECTOR 2	A B	SECTOR 5	A B C
SECTOR 3	A B C	SECTOR 6	A B

LIMITE DISTRITAL

MUNICIPALIDAD DISTRITAL VICTOR LARCO HERRERA

MAPA DE RIESGO DEL DISTRITO VICTOR LARCO HERRERA

PROVINCIA: TRUJILLO DEPARTAMENTO: LA LIBERTAD

ENRIQUE SALVADOR LEON CLEMENT

ALCALDE PRESIDENTE DE CODISEC

ROGER DAVID TORRES MENDOZA SECRETARIO TECNICO DEL CODISEC

FECHA: 4to TRIMESTRE 2024 ESCALA: 1/5000 LAMINA N°: A-01